

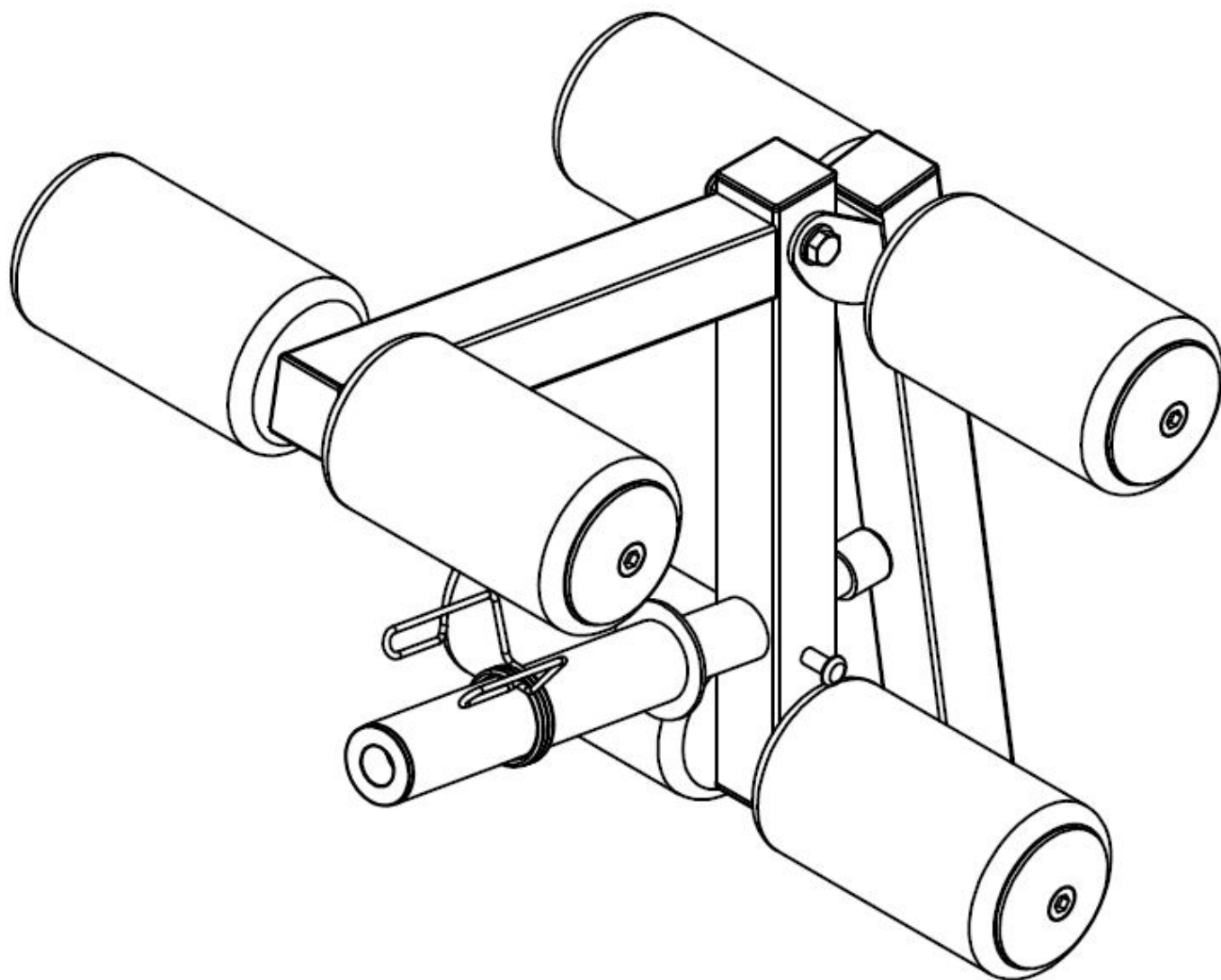
CZ

SK

VIFITO

VIFITO KOPAČ PRO U70

ADAPTÉR PRO POSILOVACÍ LAVICI



CZ	Obsah	2
	Bezpečnostní pokyny	3
	Montáž	4-6

SK	Bezpečnostné pokyny	7
	Montáž	8-10

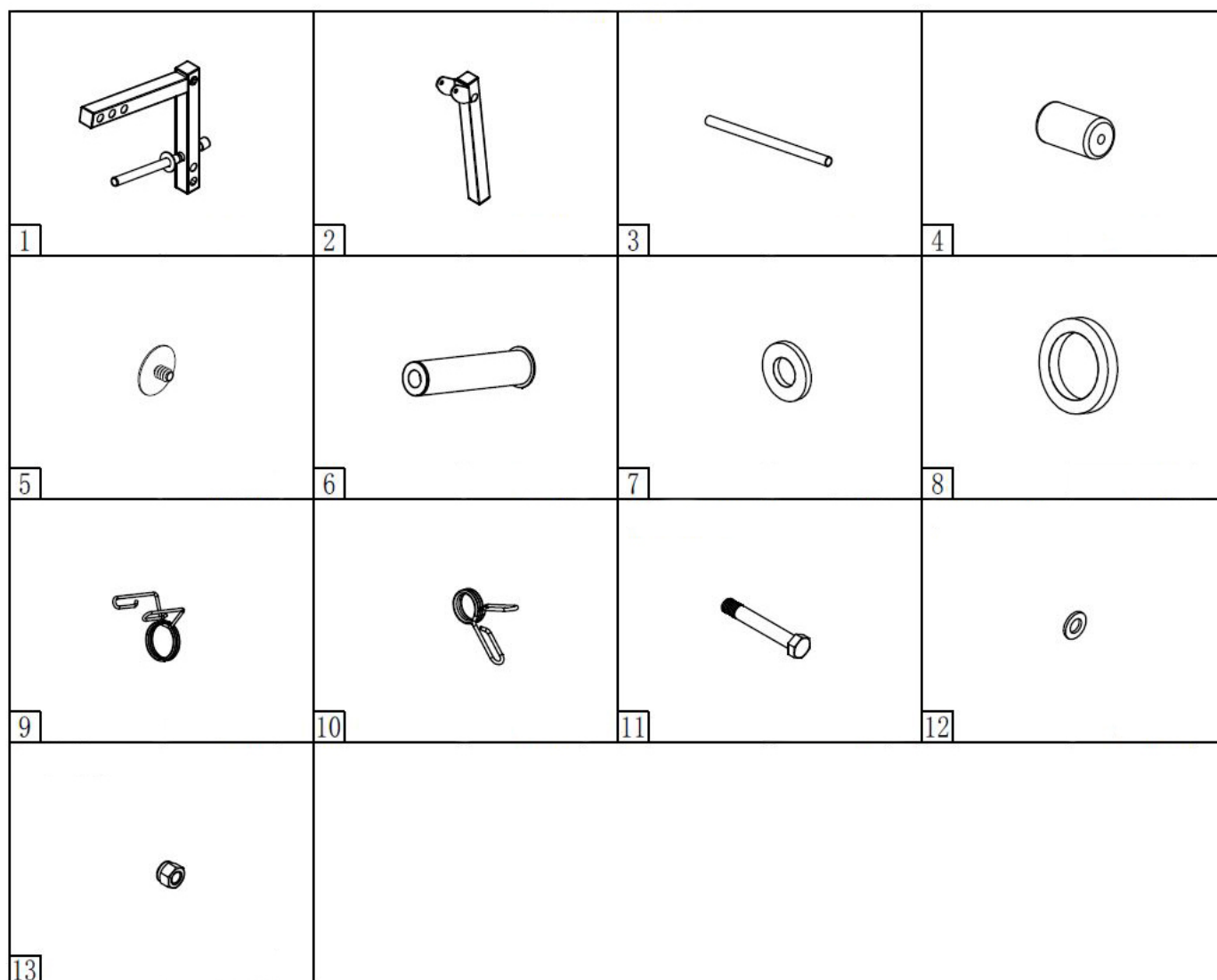


Upozornění:

1. Před montáží stroje a jeho používáním si pozorně přečtěte celý uživatelský návod a dodržujte bezpečnostní pokyny.
2. Manuál si uschovejte pro případ budoucí potřeby.
3. Pro bezproblémové fungování stroje a prodloužení životnosti věnujte dostatečnou pozornost údržbě trenážéru.
4. Nesprávný postup montáže, nedodržení pokynů k údržbě a používání stroje v rozporu s návodem k použití mohou vést k poškození stroje, neuznání záruky či zpoplatnění servisního zásahu.

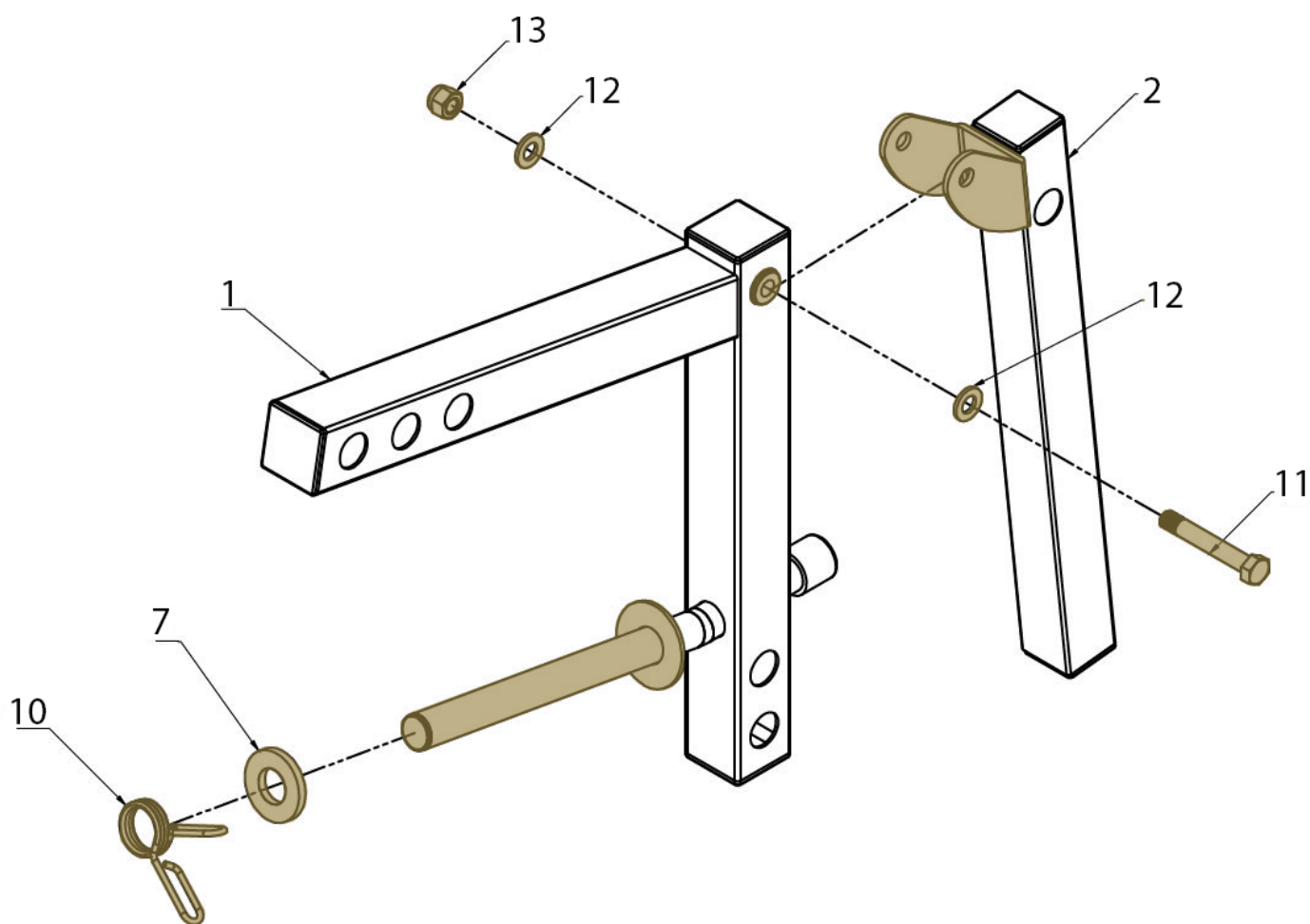


1. Děti ani domácí mazlíčci nesmí být v blízkosti trenažéru ponecháni bez dozoru.
2. V danou chvíli může trenažér při cvičení používat pouze jedna osoba.
3. Pokud pocítíte závrať, nevolnost nebo jakoukoliv bolest, ihned přestaňte cvičit a vyhledejte lékaře.
4. Trenažér umístěte na rovný a čistý povrch. Nenechávejte ho venku ani v blízkosti vody.
5. Ruce udržujte mimo dosah pohyblivých částí.
6. Na cvičení noste vhodné oblečení. Nepoužívejte volné oblečení, které by se mohlo zachytit do trenažéru. Vždy noste běžecké boty nebo tenisky.
7. Toto zařízení se smí používat pouze pro účely popsané v této příručce. **NEPOUŽÍVEJTE** příslušenství, které není doporučeno výrobcem.
8. Do blízkosti trenažéru neumisťujte žádné ostré předměty.
9. Osoby se zdravotním postižením by neměly používat trenažér bez pomoci kvalifikované osoby nebo lékaře.
10. Před použitím trenažéru se vždy řádně protáhněte a zahřejte.
11. Pokud jakákoliv část trenažéru správně nefunguje, trenažér do vyřešení problému nepoužívejte.
12. Je doporučeno cvičit pod dohledem další osoby.
13. **Nosnost kopače: 70 kg.**



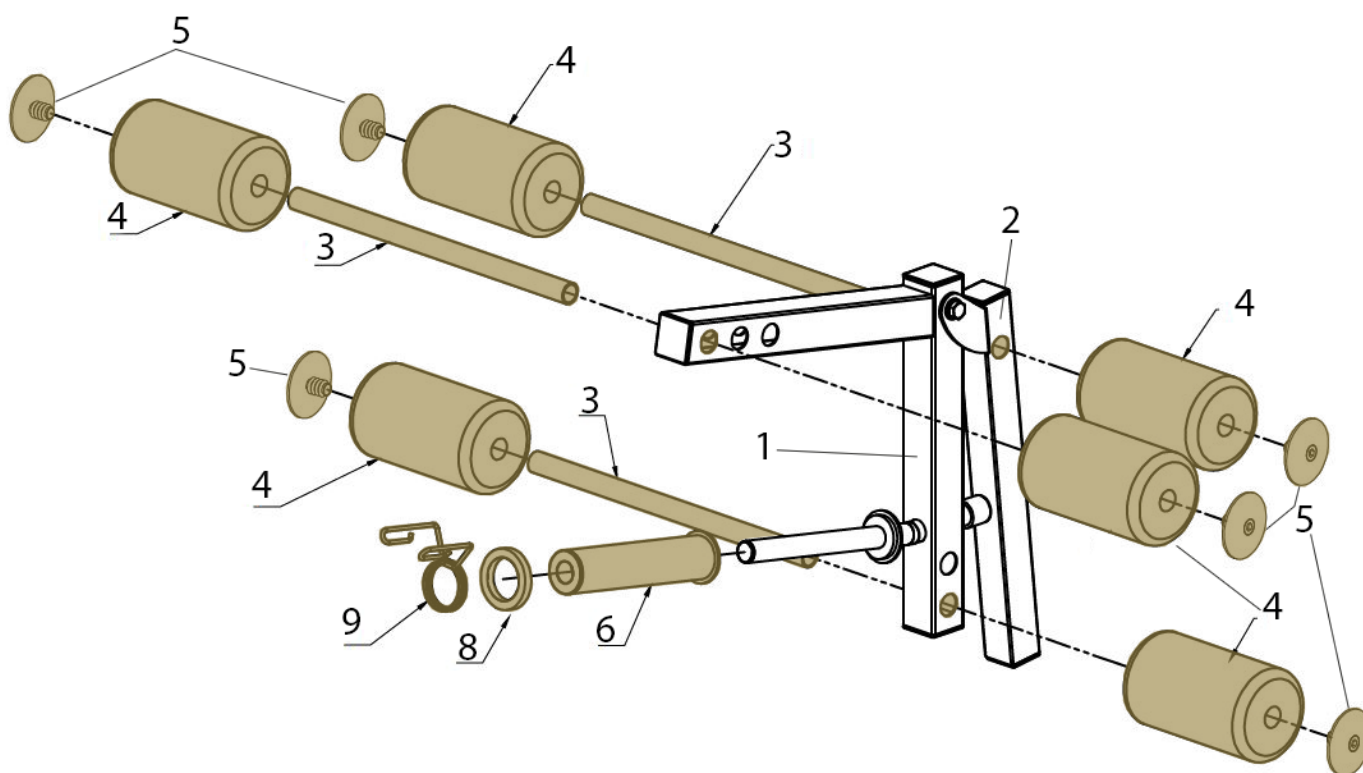
SEZNAM DÍLŮ

Č.	NÁZEV	KS	Č.	NÁZEV	KS
1	HLAVNÍ RÁM	1	8	GUMOVÝ DORAZ 50 mm	1
2	ZADNÍ SLOUPEK	1	9	PRUŽINOVÝ UZÁVĚR 50 mm	1
3	HŘÍDEL PĚNOVÝCH VÁLCŮ	3	10	PRUŽINOVÝ UZÁVĚR 25 mm	1
4	PĚNOVÝ VÁLEC	6	11	ŠROUB M12x75	1
5	PLASTOVÁ KRYTKA	6	12	PLOCHÁ PODLOŽKA M12	2
6	REDUKCE NA KOTOUČE	1	13	MATKA M12	1
7	GUMOVÝ DORAZ 25 mm	1			



Hlavní rám (1) připevněte na zadní sloupek (2) pomocí šroubu M12x75 (11), 2 plochých podložek M12 (12) a jedné matky M12 (13).

Na nakládací trn závaží na hlavním rámu (1) nasuňte gumový malý gumový doraz (7) a pružinový uzávěr (10).



Hřídele pěnových válců (3) nasuňte do patřičných otvorů v hlavním rámu (1) a zadním sloupku (2).

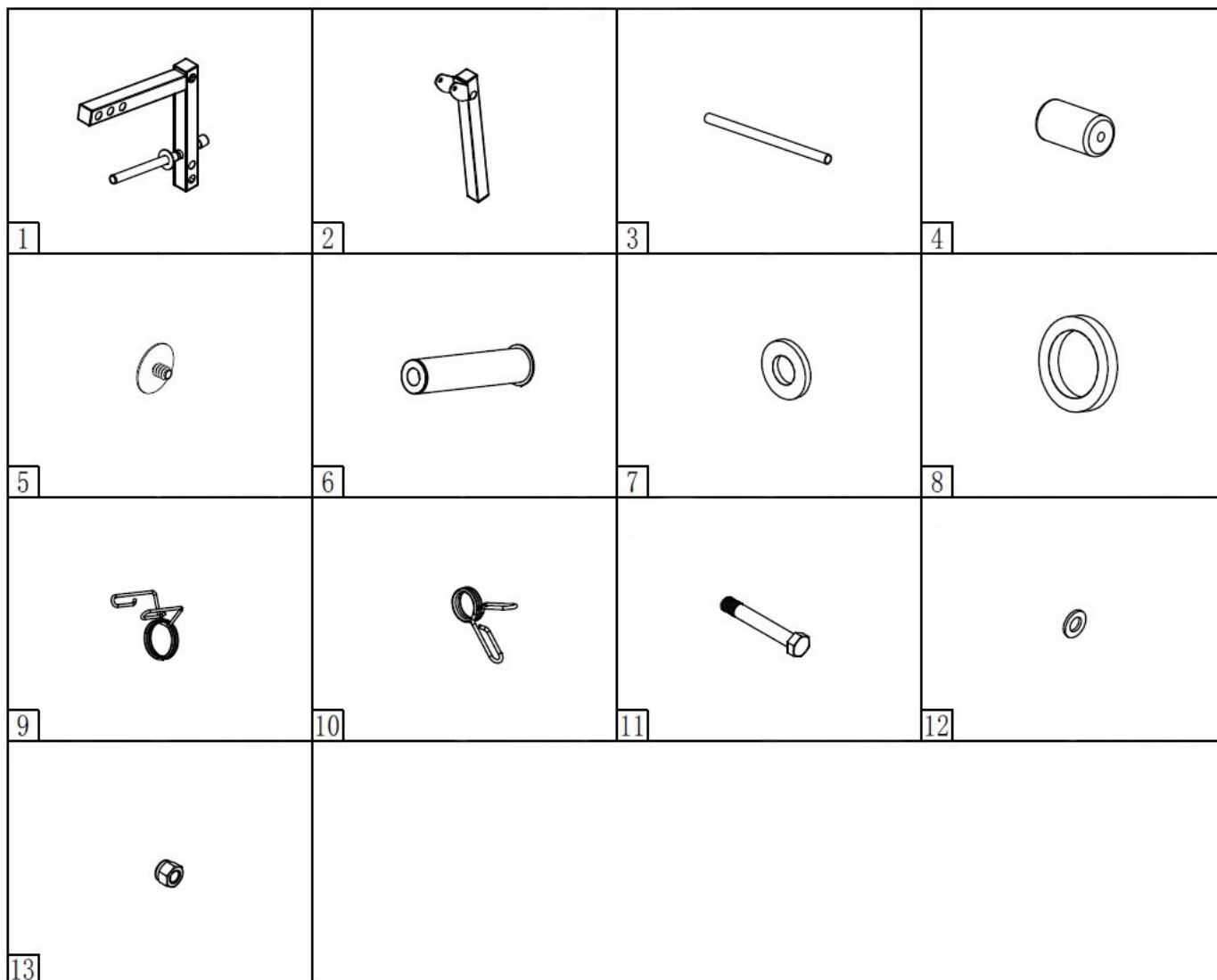
Na hřídele (3) poté nasuňte všechny pěnové válce (4) a připevněte plastové krytky (5) na jejich konce.

Na trn závaží můžete nasadit redukci na olympijské kotouče (6). Na redukci na kotouče (6) nasuňte velký gumový doraz (8) a pro zajištění kotoučů pružinový uzávěr (9).

Kopač můžete zasunout do posilovací lavice VIFITO U70.

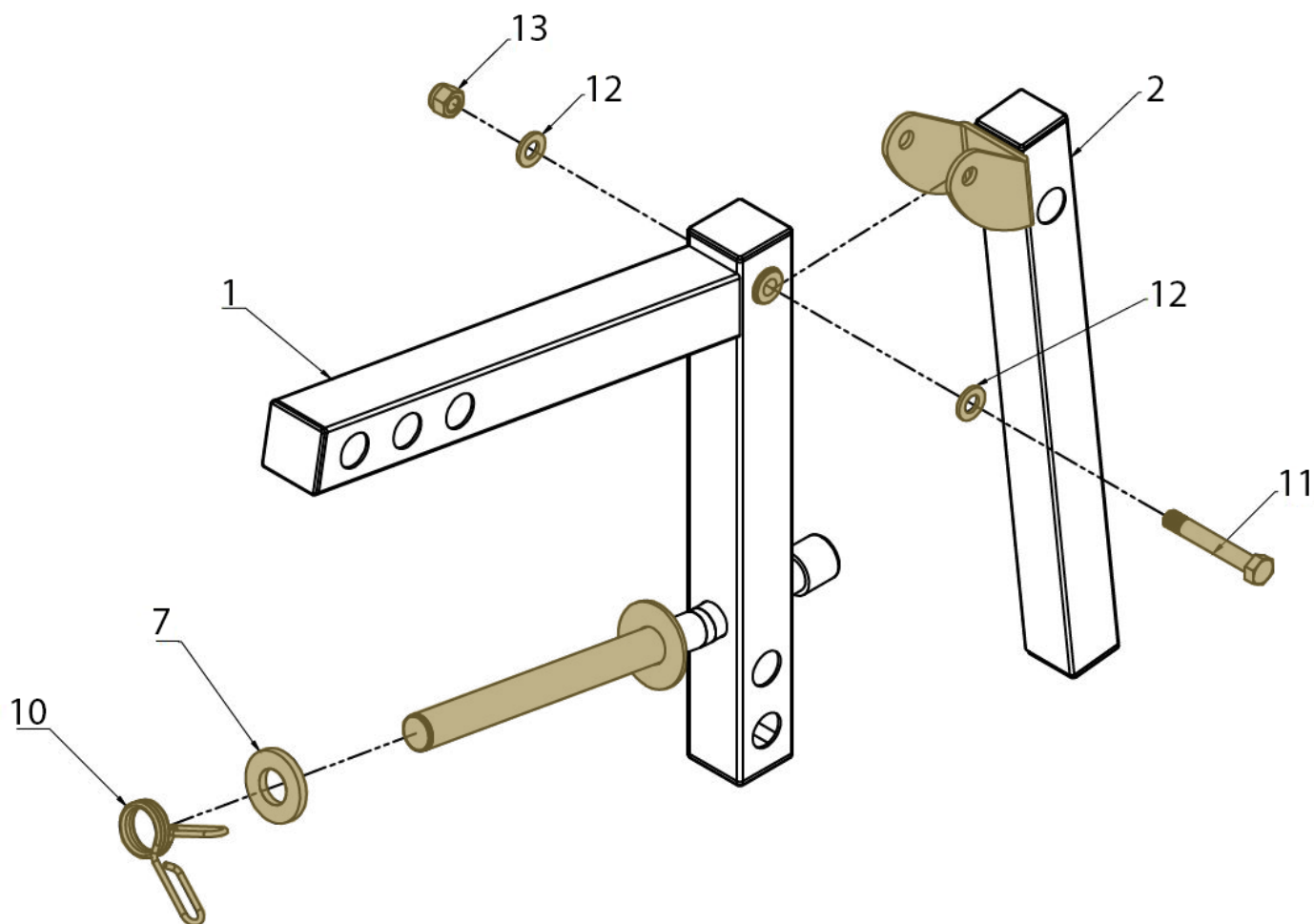
Montáž je tímto hotová.

1. Deti ani domáci miláčikovia nesmú byť v blízkosti trenažéra ponechaní bez dozoru.
2. V danej chvíli môže trenažér pri cvičení používať iba jedna osoba.
3. Ak pocítite závrat, nevoľnosť alebo akúkoľvek bolesť, ihneď prestaňte cvičiť a vyhľadajte lekára.
4. Trenažér umiestnite na rovný a čistý povrch. Nenechávajte ho vonku ani v blízkosti vody.
5. Ruky udržiajte mimo dosahu pohyblivých častí.
6. Na cvičenie noste vhodné oblečenie. Nepoužívajte voľné oblečenie, ktoré by sa mohlo zachytiť do trenažéra. Vždy noste bežecké topánky alebo tenisky.
7. Toto zariadenie sa smie používať iba na účely popísané v tejto príručke. NEPOUŽÍVAJTE príslušenstvo, ktoré nie je odporúčané výrobcom.
8. Do blízkosti trenažéra neumiestňujte žiadne ostré predmety.
9. Osoby so zdravotným postihnutím by nemali používať trenažér bez pomoci kvalifikovanej osoby alebo lekára.
10. Pred použitím trenažéra sa vždy riadne pretiahnite a zahrejte.
11. Ak akákoľvek časť trenažéra správne nefunguje, trenažér do vyriešenia problému nepoužívajte.
12. Je doporučené cvičiť pod dohľadom ďalšej osoby.
13. **Nosnosť kopače: 70 kg.**



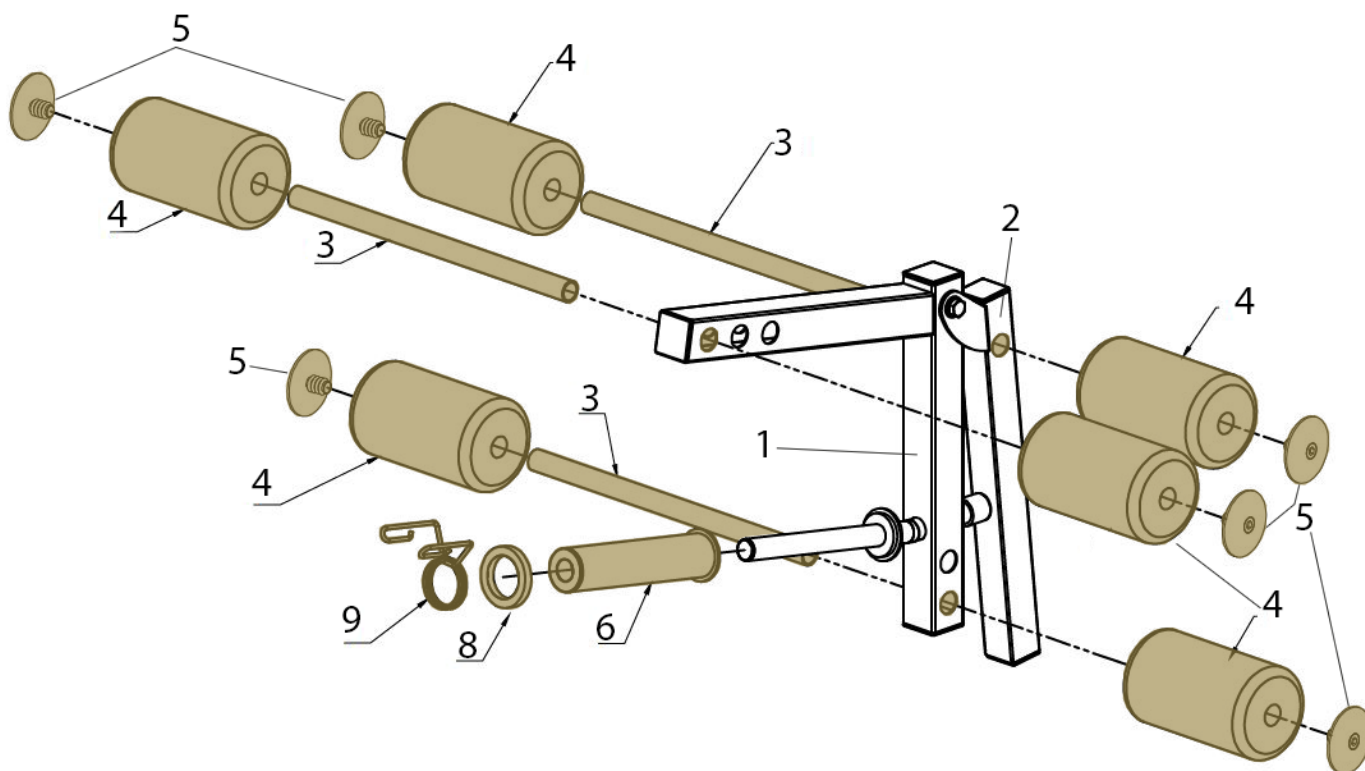
ZOZNAM DIELOV

Č.	NÁZOV	KS	Č.	NÁZOV	KS
1	HLAVNÝ RÁM	1	8	GUMOVÝ DORAZ 50 mm	1
2	ZADNÝ STĹPIK	1	9	PRUŽINOVÝ UZÁVER 50 mm	1
3	HRIADEĽ PENOVÝCH VALCOV	3	10	PRUŽINOVÝ UZÁVER 25 mm	1
4	PENOVÝ VALEC	6	11	SKRUTKA M12x75	1
5	PLASTOVÁ KRYTKA	6	12	PLOCHÁ PODLOŽKA M12	2
6	REDUKCIA NA KOTÚČE	1	13	MATICA M12	1
7	GUMENÝ DORAZ 25 mm	1			



Hlavný rám (1) pripevníte na zadný stĺpik (2) pomocou skrutky M12x75 (11), 2 plochých podložiek M12 (13) a jednej matky M12 (13).

Na nakladací tŕň závažia na hlavnom ráme (1) nasuňte gumový malý gumový doraz (7) a pružinový uzáver (10).



Hriadele penových valcov (3) nasuňte do patričných otvorov v hlavnom ráme (1) a zadnom stĺpiku (2).

Na hriadele (3) potom nasuňte všetky penové valce (4) a pripevnite plastové krytky (5) na ich konce.

Na trň závažia môžete nasadiť redukciu na olympijské kotúče (6). Na redukciu na kotúče (6) nasuňte veľký gumový doraz (8) a na zaistenie kotúčov pružinový uzáver (9).

Kopač môžete zasunúť do posilňovacej lavice VIFITO U70.

Montáž je týmto hotová.



Dovozce a distributor pro
Českou a Slovenskou republiku
Trinteco spol. s r.o.
Na Strži 2102/61a,
140 00 Praha 4 – Krč
IČ: 052 54 175 DIČ:CZ05254175